

一人の不幸も見逃さない地域の絆づくり

あすてらす通信

N05. 令和元年 11 月 1 日発行

生活上の困りごとや不安を抱えているかたの相談に応じ、
就職や家計管理などのサポートを行っています。

赤磐市社会福祉協議会 生活支援課
(赤磐市暮らし・しごと応援センター「あすてらす」)

〒709-0898 赤磐市下市 344 赤磐市社会福祉事務所内
TEL・FAX 086-955-5500
http://www.akaiwashakyo.or.jp/
E-mail:akaiwaasuterasu@blue.ocn.ne.jp



NEWS TOPICS

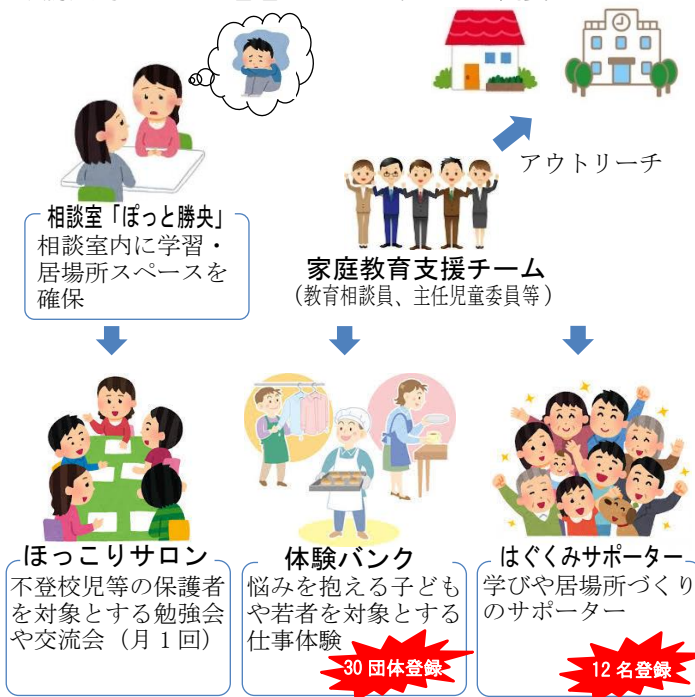
勝央町子ども・若者サポートネット

～ひきこもり支援先進地視察報告～

勝央町では、平成 22 年度に中学校の不登校率が 4.85%に達し、学校卒業後の支援体制の構築が課題となっていることから、不登校やひきこもりなど悩みを抱える子ども等を支援するための取り組みを本格的にスタートすることになりました。

平成 25 年度に勝央町子ども・若者サポートネットが設立され、同年度に実施された全戸調査で該当者が 21 名いることが明らかになりました。その後、親の会の立ち上げ、相談室の設置、就労体験のメニュー開発、サポーター養成、居場所づくりなど支援の充実が図られています。さらに、家庭教育支援チームのメンバーが定期的に機関誌を家庭に配布して顔の見える関係づくりに努めるとともに、毎月連絡会を開催して情報共有を行うなど、早期発見や早期支援の取り組みが展開されています。

◇勝央町子ども・若者サポートネットの概要



生活困窮者自立支援セミナー報告

(第 6 回赤磐市社会福祉協議会社会福祉大会)



10 月 5 日 (土)、桜が丘いきいき交流センターにおいて、約 200 名の参加のもと NHK 放映ドラマ「サイレントプア」のモデルとなった勝部麗子さん (豊中市社会福祉協議会福祉推進室長) を講師にお迎えし、セミナーを開催しました。

『ひとりぼっちをつくらない～豊中の CSW (コミュニティソーシャルワーカー) の活動から～』と題してご講演いただき、生きづらさや生活課題を抱え、誰にも相談できない人を支えるため、私たち一人ひとりに何ができるか考えるきっかけとなりました。

諦めずに困難な
ことに立ち向かう
姿勢に感動した!



参加者の声

一人ひとりの小さな
力を大きなものに
していきたい!

食料の寄付にご協力ください! 「もったいない」を「ありがとう」へ



昨年度に引き続き、赤磐市社会福祉法人連絡会によりフードドライブが実施されます。

ご家庭に眠っている食料がございましたら、ご提供ください。ご協力いただいた食料は、あすてらすを通じて生活に困っているかたのサポートに役立ちます。

募集内容 お米 (玄米)、レトルト食品、インスタント食品、乾麺、缶詰、調味料等
※賞味期限が 1 か月以上残っているもの
お米 (玄米) は平成 30 年産以降のもの
※常温での保存が可能で、未開封・中身が破損していないもの

受付期間 11 月 1 日 (金) から 11 月 20 日 (水) まで

受付場所 赤磐市社会福祉法人連絡会に加盟している社会福祉施設等 (本会 HP 参照)
※搬送が困難な場合は、赤磐市社会福祉協議会 (☎086-955-5500) にご相談ください。



赤磐くらし・しごと応援団活動紹介

市民や関係者の皆様にサポーターとしてご協力いただき、食料や日用品等の提供、職業訓練の実施、ごみ屋敷の清掃、引っ越し支援などさまざまな活動を行っています。

旬の様々な野菜を活用してほしい

一般社団法人ももたろうファームせと（岡山市東区瀬戸町）

ももたろうファームせとでは、製菓作業や農作業、軽作業を通して、障がいのあるかたの楽しみや想いを大切にしながら、暮らしや健康維持のお手伝いをしたり、就労や社会参加の支援をしています。

無農薬・減農薬の有機栽培を基本に愛情一杯に育てた野菜や、イベントでも好評を得ている手造りクッキーを是非一度ご利用ください。

また、令和元年7月から「もったいない」を「ありがとう」へつなげる取り組みに参加させていただき、旬の様々な野菜を寄付させていただいています。

これからもみんなで美味しい野菜を頑張って栽培していきます！



寄付御礼



天満屋ストア本部様より、赤磐市内の3店舗の従業員からフードドライブ活動で募った食料品のご寄付をいただきました。同社には、従来から店舗の在庫等をご寄付いただいています。

社会貢献活動の充実に向けて、新たな取り組みをスタートされましたが、今後の活動にあたっては、対象をお客様に拡大することが検討されていますので、皆様のご協力をお願いします。



乾麺、飲料水、お菓子
など75点
(約22kg)

※ご寄付いただいた食料や日用品等は、生活に困窮されているかたの支援のために有効に活用させていただきます。

ありがとうメッセージ



40代男性

仕事が決まったけど食べる物がない時に助けてもらい、何とか危機を乗り越えることができました。



電気とガスを止められ、調理できない時にカセットコンロを貸してもらって助かった。



50代男性

洗濯機が壊れ、急な出費に対応できず困っていた時に貸していただきありがたかった！



60代女性

※あすてらすにより支援を受けているかたや、支援を受けることに同意いただけるかたを対象にサポートしています。

登録サポーター紹介

(登録順、敬称略)



- NPO 法人フードバンク岡山
- エコプラザあかいわ（赤磐市環境センター）
- ライフフィール
- 株式会社金信建設
- 大和ハウス工業株式会社岡山工場
- 大和コアファクトリー株式会社
- ルーブル株式会社山陽店
- 天満屋ハピーズ山陽店
- 天満屋ハピーズ赤坂店
- 天満屋ハピーマート吉井店
- 生活協同組合おかやまコープ
- 株式会社安東組
- 株式会社東本建設
- アライブ岡山
- あかいわ社協ホームヘルプステーション
- 吉井ホームヘルプステーション
- マヤファーム
- 一般社団法人ももたろうファームせと
- 山本自動車
- ハローズ瀬戸店

※上記の他、11名の個人のかたにご登録いただいています

※赤磐くらし・しごと応援団の情報はホームページで紹介しています

※次回は、令和2年1月の発行を予定しています。